



CITY CARS AUTOMOBILE AG

Seit 1984 Verkauf, Garage
und ab 2020 ElektroCitycars



Autogewerbehäus - Garage Paleu Sura 8
7013 Domat/Ems
Tel: 081 284 56 56
www.topcitycars.ch
info@citycars.ch

MERCEDES-BENZ C 250 CDI Avantgarde 4Matic 7G-Tronic 14.000 CHF.-

FAHRZEUGDATEN

Inkl. 7.7% MwSt

| | | | |
|---------------|---|---------------|------------|
| Jahr: | 2012 | Kilometer: | 147899 km |
| Hubraum: | 2143 cm ³ | Leistung: | 204 PS |
| Treibstoff: | Diesel | Aufbauart: | Kombi |
| Getriebe: | Automat sequentiell | Antrieb: | Allrad |
| Aussen farbe: | grau mét. | Innen farbe: | schwarz |
| Sitzplätze: | 5 | Türen: | 5 |
| Gewicht: | 1'735 kg | Anhängelast : | 1'800 kg |
| Zylinder: | 4 | Erstanmeldun: | 1.2012 |
| Letzte Inspe: | 04.03.2022 | Direktimport: | |
| Tage aktiv: | 11 | PLZ: | 7013 |
| Name des Hän: | CITY CARS AUTOMOBILE AG , 70 | Maps: | 7013 |
| Strasse: | Autogewerbehäus - Garage Pal | Telefon: | 0812845656 |
| Web: | http://www.topcitycars.ch | | |

ENERGIEDATEN

| | |
|-------------------------------------|-----------------|
| Verbrauch in l/100 km (Tot/St/Land) | 5.8 / 6.9 / 5.1 |
| Euro Norm | Euro 5 |
| Energieeffizienz | E |
| CO ₂ -Emission | 155 g/km |

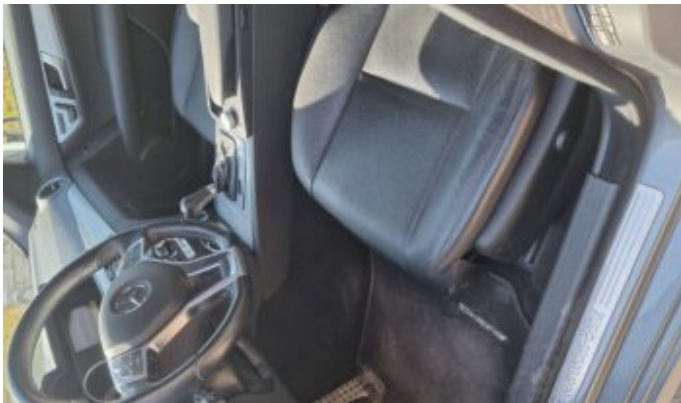
AUSSTATUNG

| | |
|-----------------------------|--------------------------|
| Alufelgen | Automatische Klimaanlage |
| Elektrische Sitzverstellung | Freisprechanlage |
| Isofix | Sitzbezug Stoff |
| Stabilitätskontrolle | Start-/Stop-System |
| Tempomat | |

BESCHREIBUNG

PALADIUM SILBER

GALERIE



| | | | | | | | |
|---|-------------|--|----|--|----|--------|---|
| Stationswagen | 161 | | | | | | |
| grau met. | | | | | | | |
| Total Total Totale Totale | 5 2 | vorrei avanti anteriori (davanti) | 30 | Lenngewicht Poids à vide Peso a vuoto Peso de voi | kg | **1735 | G |
| Numero Sole matricola chassis | 205.957.066 | | 32 | Netto-/Salto Charge utile Carico utile Carga útil Carga útil | kg | ***540 | |
| matricola del tipo matricola del tipo | 1ME6 64 | | 33 | Gesamtgewicht Poids total Peso total Peso total | kg | **2275 | F |
| cm ³ | **2143 | | 35 | Gewicht des Zuges Poids de l'ensemble Peso del conjunto Peso conjunto | kg | ***** | |
| kW | *150.0 | | 31 | Antriebsleistung Potà Cavos imbricab | kg | ***** | |